







## Légende

-  Habitation
-  Enseignement
-  Santé
-  Voie ferrée
-  Route
-  Zone industrielle

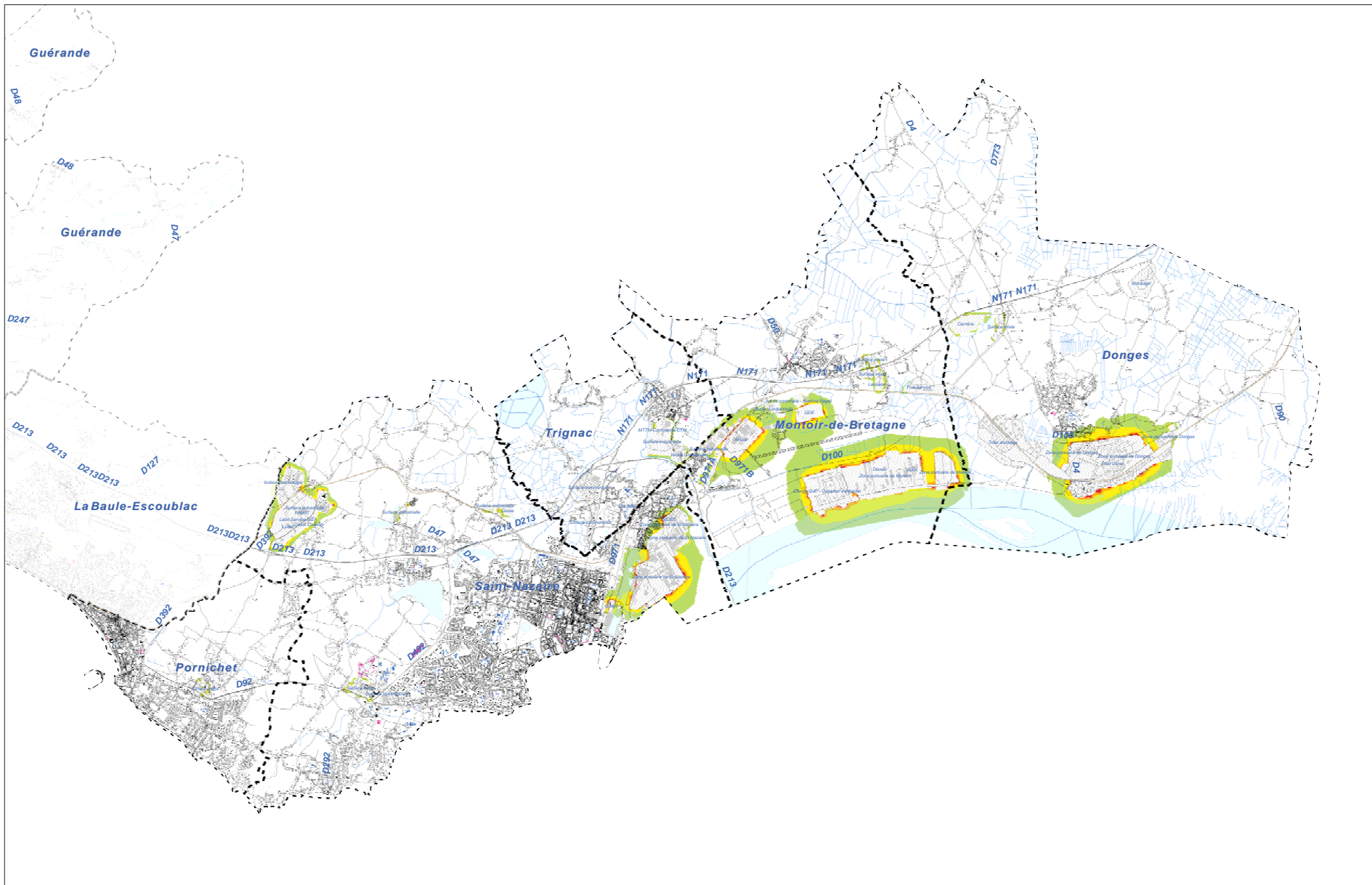
## L<sub>den</sub> ICPE\_A

### Echelle L<sub>den</sub>

-  50-55 dB(A)
-  55-60 dB(A)
-  60-65 dB(A)
-  65-70 dB(A)
-  70-75 dB(A)
-  >75 dB(A)



0 0.5 1 2 km



### Nature et date des données utilisées :

- Objets : BD Topo(c) IGN 2007
- Trafics Routes Etat DIRO 2011
- Trafics Routes Département CG44 2010 à 2012
- Trafics Routes Communes 2000 à 2012
- Trafics et données Voie ferrée RFF 2011

### Pilotes et partenaires



Réalisée par Impédance et David Guérin  
Dossier EN4418

Mars 2013